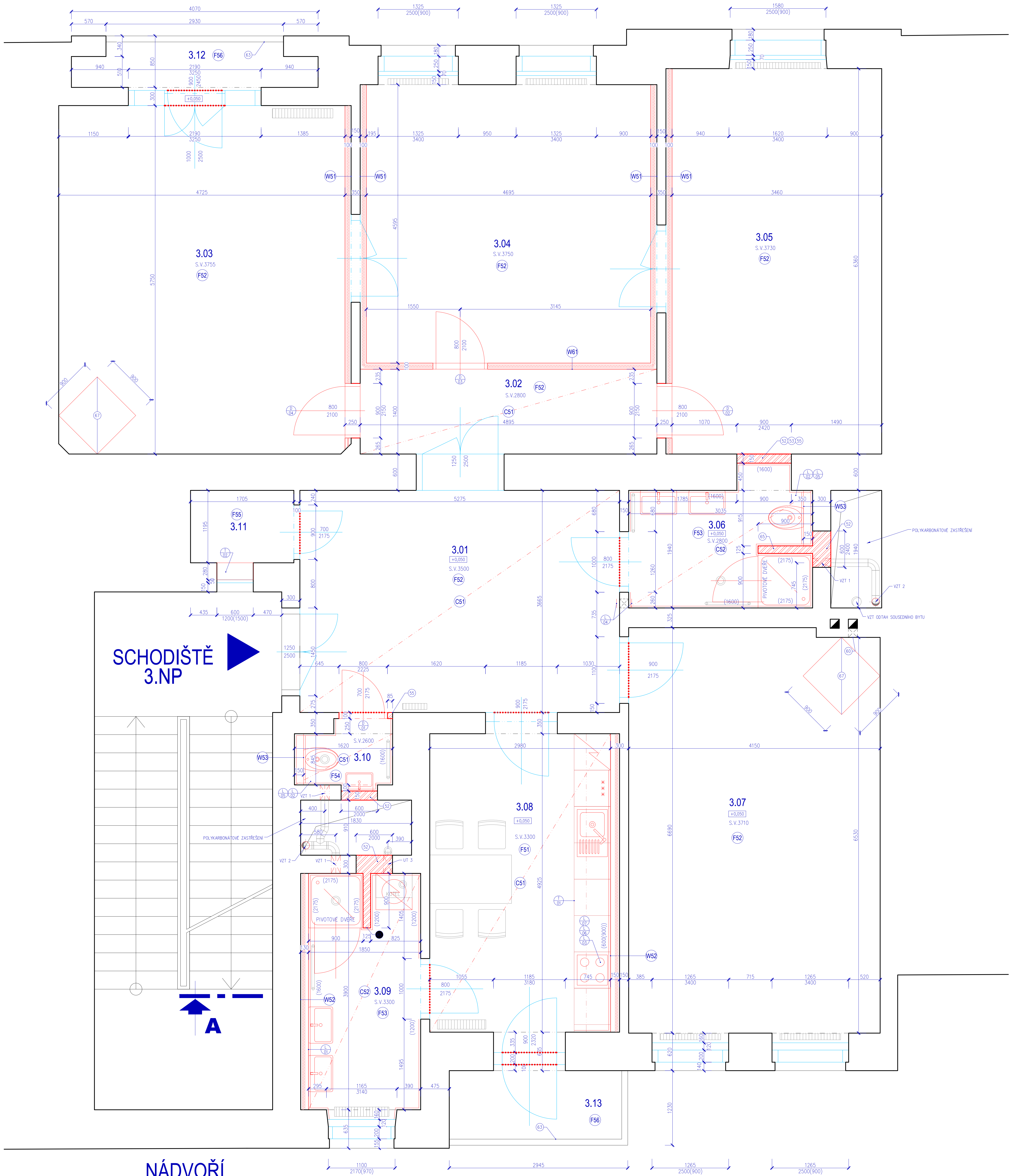


ULICE ČÁPKOVA



LEGENDA MÍSTNOSTÍ

OZN.	OČL. MÍSTNOSTI	PL. [m2]	ÚPRAVY POVRCHŮ			POZNÁMKA
			PODLAHA	STĚNY	STROP	
3.01	CHODBA	20,4	VLÝSY	OMITKA, MALBA	SDK PODHLED MALBA	DŘEVĚNÝ SOKLIK
3.02	CHODBA	7,4	VLÝSY	OMITKA, MALBA	SDK PODHLED MALBA	DŘEVĚNÝ SOKLIK
3.03	POKOJ	27,2	VLÝSY	OMITKA, MALBA	OMITKA, MALBA	DŘEVĚNÝ SOKLIK
3.04	POKOJ	21,9	VLÝSY	OMITKA, MALBA	OMITKA, MALBA	DŘEVĚNÝ SOKLIK
3.05	POKOJ	22,2	VLÝSY	OMITKA, MALBA	OMITKA, MALBA	DŘEVĚNÝ SOKLIK
3.06	KOUPELNA / WC	6,2	KERAMICKÁ DLAŽBA	OMITKA, MALBA, KERAM. OBLAD	SDK PODHLED MALBA	–
3.07	POKOJ	28,0	VLÝSY	OMITKA, MALBA	OMITKA, MALBA	DŘEVĚNÝ SOKLIK
3.08	KUCHYNĚ	15,3	PVC	OMITKA, MALBA, KERAM. OBLAD	SDK PODHLED MALBA	PVC SOKLIK V = 30 mm
3.09	KOUPELNA	7,5	KERAMICKÁ DLAŽBA	OMITKA, MALBA, KERAM. OBLAD	SDK PODHLED MALBA	–
3.10	WC	1,6	KERAMICKÁ DLAŽBA HISTORICKÁ	OMITKA, MALBA, KERAM. OBLAD	SDK PODHLED MALBA	–
3.11	SPÍŽ	2,1	KERAMICKÁ DLAŽBA HISTORICKÁ	OMITKA, MALBA	OMITKA, MALBA	KERAMICKÝ SOKLIK V = 50 mm
3.12	BALKON	2,9	BETONOVÁ STĚRKA	VENKOVNÍ OMITKA	–	–
3.13	BALKON	3,3	BETONOVÁ STĚRKA	VENKOVNÍ OMITKA	–	–

LEGENDA STAVEBNÍCH ÚPRAV

OZN.	SPECIFIKACE	KS	POZNÁMKA
UT 1	DŘÁŽKOVANÍ KERAMICKÝCH STĚN PRO VEDENÍ ÚT VČETNĚ ZAPRAVENÍ	1	OBJEM 1,60 m3
UT 2	PROSTUPY STĚNŮ PRO VEDENÍ POTRUBÍ ÚT	1	OBJEM 0,05 m3
UT 3	PROSTUP STĚNŮ Ø150 mm, POD STROPEM, NAD BUDDUJÍCÍM PODHLED	1	PRO KOXALNÍ POTRUBÍ KOTLE, ZATĚSNIT
VZT 1	PROSTUP STĚNŮ Ø150 mm, POD STROPEM, NAD BUDDUJÍCÍM PODHLED	3	PRO ODTAH VZT
VZT 2	PROSTUP POLYKARBONATOVÝM ZASTŘEŠENÍM ŠACHTY NA STŘEŠE	2	PRO ODTAH VZT, KLEMPÍŘSKÝ OLEMOVAT

LEGENDA - NOVÝ STAV

- STÁVAJÍCÍ KONSTRUKCE
- NOVÉ KONSTRUKCE
- SDK KONSTRUKCE
- ZDIVO Z KERAMICKÝCH BLOKŮ NA SYSTÉMOVÉ LEPIDLO TLOUŠŤKA DLE VÝKRESU
- ZNAKOVÁ IZOLACE
- PRVKY K REPAŠI
- PODLAHOVÉ PŘECHODOVÉ LIŠTY
- TECHNICKÉ ZAŘÍZENÍ BUDOVY

LEGENDA POZNÁMEK

- (51) STAVEBNÍ ÚPRAVY PRO PROFESNÍ ČÁSTI ÚSTOJ SOUČÁSTI VÝKAZU VÝMĚR STAVEBNÍ ČÁSTI, PŘEVEDENÍ DLE PROFESNÍH VÝKRESU
- (52) ZAZNĚNÍ NIKY NEBO OTVORU
- (53) STĚNU OPATŘIT ŠTUKOVOU OMITKOU, VČETNĚ JADROVÉ, NÁPOJENÍ NA STÁVAJÍCÍ STĚNY PŘEPERLINKOVAT
- (54) KERAMICKÉ OBLADY UKONČIT HLINIKOVOU LIŠTOU A SYSTÉMOVÝMI ROHODNÍKY
- (55) PŘÍKROU KOTVIT NEREZOVÝMI KOTVAMI V KAŽDÉ DRUHÉ SPÁŘE
- (56) OPRAVA JADROVÉ OMITKY STĚN DO 20% PLOCHY VČETNĚ PENETRACE, CELOPLOŠNĚ ŠTUKOVÉ OMITKY, PENETRACE A MALBY
- (57) OPRAVA OMITKY PODHLEDŮ DO 10% PLOCHY VČETNĚ PENETRACE A MALBY
- (58) NOVÝ ZDĚNÝ VSTUPNÍK Z KERAMICKÝCH BLOKŮ, ZALOŽIT NA ASFALTOVOU IZOLACI
- (59) VÝZDĚNÍ PAREPETU Z KERAMICKÝCH BLOKŮ, ZALOŽIT NA ASFALTOVOU IZOLACI
- (60) ZAZDÍT A ZAOMITAT SPODOV
- (61) STÁVAJÍCÍ POVRCH STĚN Z CEMENTOVÉ STĚRKY BUDE OPATŘEN PENETRACÍ PRO NESÁVĚ POVRCHŮ, PRO NÁSLEDNÉ LEPENÍ OBLADU
- (62) STĚNU S TEPELNOU IZOLACÍ OPATŘIT PERLINKOU, SYSTÉMOVÝM TMELEM, VNITŘNÍ OMITKOU, PENETRACÍ A MALBOU
- (63) ZABRADLO OČISTIT
- (64) OSADIT VÝŽUTNÉ PROFILY V KOTVĚNÍCH BODECH KOTLE
- (65) VÝŠKA POLOPŘÍČKY 2175 mm, KERAMICKÝ OBLAD I ŠORA
- (66) POD OBLADY BUDE PŘEVEDENA NOVÁ HŘUBÁ OMITKA
- (67) DOPLNIT VLÝSY DLE STÁVAJÍCÍCH
- (68) OMITKU STĚN POD NAVRHOVANÝM SDK PŘEDSTĚNAMI NEOPRAVOVAT
- (69) ZAPRAVENÍ OČSTĚNÍ PO VYBOURÁNÍ A VYSTĚRKOVÁNÍ PAREPETU PRO OSAZENÍ VNITŘNÍHO OBLADU A VNĚJŠÍHO OPLECHOVÁNÍ

±0,000 = PODLAHA

N.P.	ING. MAREK NETUKA	95	MAREK NETUKA
VYPRACOVAN	ING. MAREK NETUKA		Dubovč 640/21, 637-00 Brno
KONTROLOVAN	ING. KAZIMÍR HORÁK		tel.: 608 922 278
			e-mail: marek@netuka.cz
OBJEDNATEL: MĚSTSKÁ ČÁST BRNO-SÍŘED, DOMINKÁNSKÁ 2, 601 69 BRNO			FORMAT: B x A4
OPRAVA BYTŮ - VELKÉ BYTY - BYT Č. 7 - 3.NP ČÁPKOVA 54348, 602 00 BRNO DOKUMENTACE PRO STAVEBNÍ POVOLENÍ			DATUM: 05 / 2017
			STUPEŇ: DSP
D.1.1. ARCHITEKTONICKO-STAVEBNÍ ŘEŠENÍ PŮDORYS - NOVÝ STAV			ZAK. ČÍSLO: 2017-BM-001
			EVJENČNÍ ČÍSLO: OB3500/1700048
		MĚŘITKO: 1:50	Č. VÝKRESU: 30/03 D.1.1.2.02